

OFICINAS EN HERMOSILLO

DIVISION REGIONAL DE TELECOMUNICACIONES S.C.T.



EL CONJUNTO CONSTRUIDO EN HERMOSILLO SONORA PERTENECE A LA SECRETARIA DE COMUNICACIONES Y TRANSPORTES, UBICADO EN UN CENTRICO TERRENO DE 820 M2 CON 1800 M2 CONTRUIDOS. ALOJA OFICINAS ADMINISTRATIVAS Y TECNICAS AREAS PARA SERVICIO AL PUBLICO, BODEGAS Y ALMACENES.

EL EDIFICIO PRINCIPAL SE ORGANIZA EN TORNO AUN AMPLIO VESTIBULO DE 13 METROS POR LADO Y 8 METROS DE ALTURA QUE SIRVE COMOCENTRO DE CIRCULACIONES Y SALA DE EXPOSICIONES PERMANENTES DE LOS SERVICIOS QUE PRESTA LA DIRECCION GENERAL DE TELECOMUNICACIONES.

TODA LA ESTRUCTURA ES DE CONCRETO APARENTE, ASI COMO LOS PUENTES Y PASILLOS INTERIORES Y LOS DUCTOS DE INSTALACIONES VERTICALES QUE FUNCIONAN COMO COLUMNAS.

ECOTECNOLOGIAS

CALEFACCION SOLAR DE AGUA .CON 10 COLECTORES CON CAPACIDAD TOTAL PARA 1000 LITROS DE AGUA POR DIA.

TRAMPAS DE CALOR. SE COLOCARON EN AZOTEA 24M² DE TRAMPAS DE CALOR DE PIEDRAS PARA CALEFACCION DEL EDIFICIO EN INVIERNO.

INDUCCION DE AIRE FRIO POR PISO. PARA REDUCIR EL GASTO ENERGETICO POR AIRE ACONDICIONADO SE INSTALO UN SISTEMA DE INDUCCION DE AIRE FRIO POR PISO QUE REDUCE 3°C LA TEMPERATURA INTERIOR.

AHORRO DE AGUA. CON REDUCTORES DE FLUJO PARA DISMINUIR EL GASTO DE AGUA EN UN 60%.

EN VERANO LA TEMPERATURA DE LA CIUDAD DE HERMOSILLO LLEGA HASTA LOS 40 GRADOS Y POR LO GENERAL LA INTENSIDAD DEL SOL ES MUY ALTA DEBIDO A LA AUSENCIA DE NUBES FUE NECESARIO COLOCAR EN LAS FACHADAS EXPUESTAS A LA RADIACION SOLAR, PARTE LUCES DE CONCRETO ARMADO HECHO EN OBRA, PARA EVITAR EL PASO DIRECTO DEL SOL AL INTERIOR DEL EDIFICIO, SIN EMBARGO ERA NCESARIA LA LUZ NATURAL, POR ELLO LOS PARTELUCES FUERON COLOCADOS VERTICALMENTE CON LA INCLINACION PRECISA PARA RECIBIR LA LUZ SOLAR POR REFLUJO EN LOS PROPIOS PARTELUCES.

ESTE DISEÑO DISMINUYO CONSIDERABLEMENTE EL COSTO DEL EQUIPO DE AIRE ACONDICIONADO Y REDUJO EL GASTO DE ENERGIA DE SU OPERACION EN UN 60 %.

DE ESTA FORMA EL EDIFICIO EN FORMA NATURAL PERMANECE MAS FRESCO.

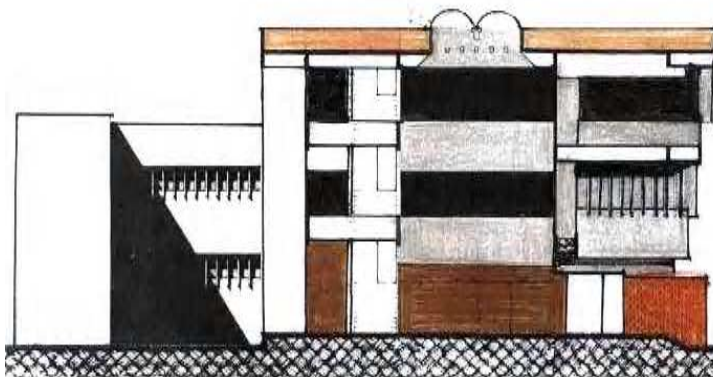
OTRA ECOTECNOLOGIA PARA ENFRIAMIENTO CONSISTIO EN DEJAR REJILLAS DE SALIDA DE AIRE FRESCO EN LA PARTE SUPERIOR DEL PATIO CENTRAL, DONDE SE LOCALIZAN LOS TRAGALUCES.



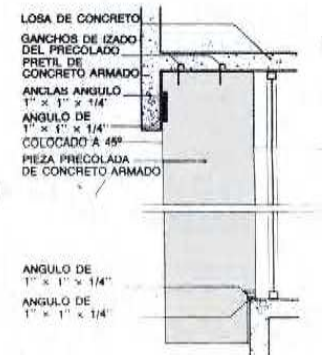
FACHADA ORIENTE



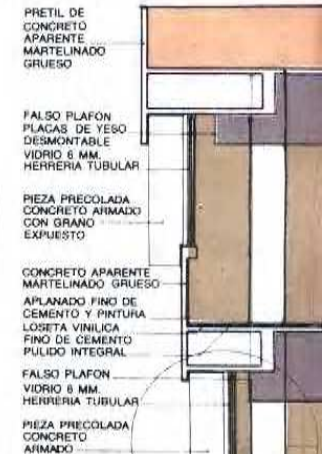
PLANTA BAJA



CORTE AA



D-1



D-1



D-1