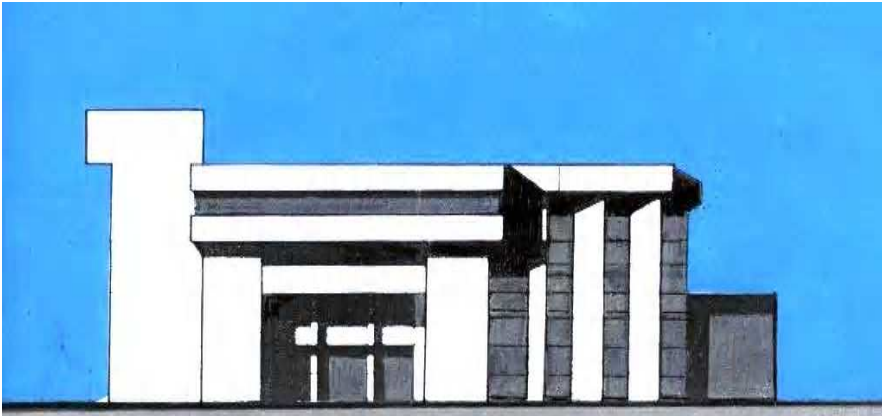


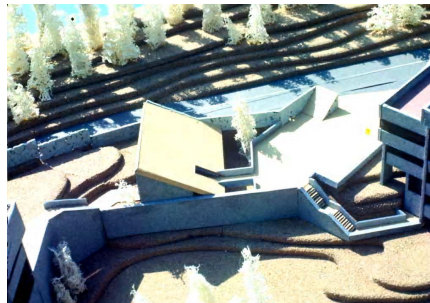
# SOCIEDAD INGENIEROS MECANICOS ELECTRICISTAS



LOS EDIFICIOS FUERON PROYECTADOS PARA CONSTRUIRLE DE CONCRETO APARENTE EN MUROS, CONJUNTOS, Y TECHOS. LOS PISOS COMO EXTERIORES COMO INTERIORES DE CERAMICA DE BARRO Y PIEDRA BRAZA LABRADA



EL CONJUNTO EN SU TOTALIDAD ALBERGA LOS EDIFICIOS DE OFICINAS DE LOS COLEGIOS DE INGENIEROS Y EL CLUB SOCIAL Y DEPORTIVO CON GIMNASIO, ALBERCA, SALONES DE CONFERENCIAS, RESTAURANTES Y AREAS COMERCIALES CON ESTACIONAMIENTO PARA 200 AUTOMOVILES.



ESTE PROYECTO SE CONCIBIÓ PARA ALBERGAR AL COLEGIO DE INGENIEROS MECANICOS Y ELECTRICISTAS, ASÍ COMO A LA ASOCIACION MEXICANA DE INGENIEROS EN COMUNICACIONES ELECTRICAS Y ELECTRONICAS. EL TERRENO TIENE 3 600 M<sup>2</sup> Y MAGNÍFICA VISTA SOBRE LA CIUDAD. SE ESTUDIARON VARIAS ALTERNATIVAS DE SOLUCIÓN PARA EL MEJOR APROVECHAMIENTO DEL TERRENO, SU BUEN FUNCIONAMIENTO GREMIAL Y, DE MANERA ESPECIAL, SU FACTIBILIDAD ECONÓMICA, YA QUE EN ESTE TIPO DE EDIFICIOS LA RENTABILIDAD SIEMPRE ES COMPLEJA.

TOMANDO EN CUENTA ESTOS FACTORES, SE REALIZÓ LA PROGRAMACIÓN DEL EDIFICIO SOBRE UN TERRENO DE 65M DE FRENTE Y 50 DE FONDO CUYAS PREMISAS PRINCIPALES FUERON: TENER LA APARIENCIA FORMAL DE UN EDIFICIO PÚBLICO, SIN MATERIALES LUJOSOS, CON GRAN FLEXIBILIDAD EN LAS ÁREAS DE OFICINAS, UNA GRAN SUPERFICIE DE EXPOSICIÓN DE MATERIALES, ÁREAS PARA ACTIVIDADES PROFESIONALES ACADÉMICAS Y ESPACIOS NECESARIOS PARA ACTIVIDADES SOCIALES COLECTIVAS ASÍ COMO ÁREAS PARE GRUPOS PEQUEÑOS Y MEDIANOS. POR ELLO SE LLEGÓ A UNA SOLUCIÓN NO ORTODOXA, CONSISTENTE EN UN EDIFICIO DE CUATRO PISOS QUE OBLIGA A LA RELACIÓN DE LOS AGREMIADOS, CUALIDAD QUE NO SE CONSIGUE EN LAS TORRES DE OFICINAS, YA QUE LAS CIRCULACIONES DEPENDEN DE LOS ELEVADORES, Y EL CONTACTO ENTRE LOS USUARIOS ES CASI NULO.

